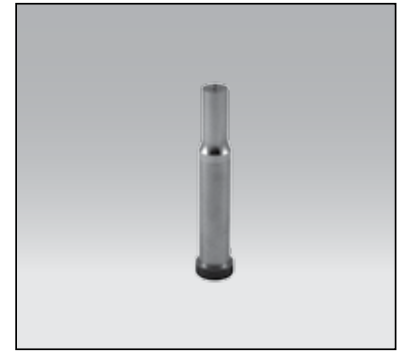
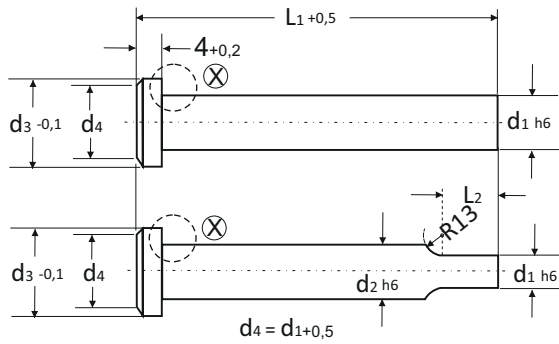


AF BF

STEMPLE PRECYZYJNE AF i BF PRECISION PUNCHES FORM AF and BF



WYKONANIE: hartowany, odpuszczany, szlifowany na całej powierzchni, łeb kuty i odpuszczany
VERSION: Hardened, tempered and fully fine ground finished. Head hot tempered and annealed.

MATERIAŁ: HSS

MATERIAL: HSS

TWARDOŚĆ: Trzpień: 52±3 HRc (HWS), Łeb: 45±5 HRc

HARDNESS: Shaft: 52±3 HRc (HWS), Head: 45±5 HRc

AF				
d1	Gradacja d1	d3	r	L1
2,0-2,2	0,1	3,6	0,2	60
2,3-2,5		4,0		
2,6-2,8		4,5	0,3	
2,9-3,2		5,0		
3,3-3,5		6,0		
3,6-4,0		7,0		
4,1-4,5		8,0	0,5	
4,6-5,0		8,5		
5,1-5,4		9,0		
5,5-5,9		9,5		
6,0-6,4		10,0		70
6,5-7,0	0,5	10,8	0,7	
7,5-8,0		12,0		
8,5-9,0		13,0		
9,5-10,0		14,5		
10,5-11,0		16,0	1,0	
11,5-12,5		18,0		
13,0-14,0		20,0		
15,0-16,0		22,0		

BF						
d1	Gradacja d1	d2	d3	L2	r	L1
0,1-0,45	0,05	2,0	3,6	7	0,2	60
0,5-1,9		2,0	3,6	7	0,2	
1,95-2,4		2,5	4,0			
2,5-3,1	0,1	3,2	5,0		0,3	
3,2-3,9		4,0	7,0			
4,0-4,9		5,0	8,5		0,5	
5,0-6,2		6,3	10,0			
6,3-7,9		8,0	12,0	16	0,7	
8,0-9,9		10,0	14,5			
10,0-12,4		12,5	18,0		1,0	
12,5-15,9		16,0	22,0			70

PRZYKŁAD ZAMAWIANIA: Stempel AF: d1=2,9 mm
ORDER EXAMPLE: Punch AF: d1=2,9 mm

L₁=60 mm
L₁=90 mm

Nr. katalogowy: AF-029060
Order number: AF-029060