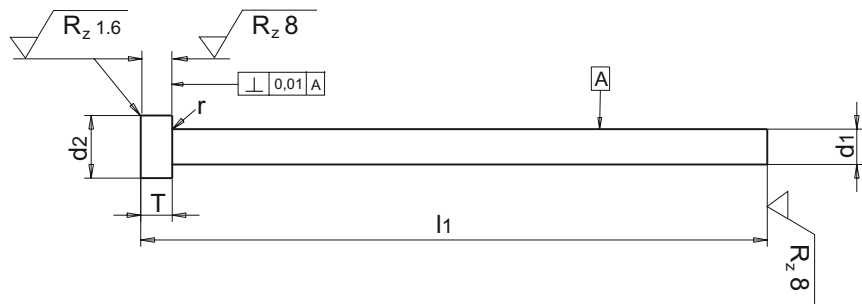


CK  
CHSTEMPEL Z ŁBEM CYLINDRYCZNYM TYP A / ISO 8020-8021  
PUNCH WITH CYLINDRICAL HEAD FORM A / ISO 8020-8021

WYKONANIE: hartowany, odpuszczany, szlifowany na całej powierzchni, łeb kuty i odpuszczany  
VERSION: Hardened, tempered and fully fine ground finished. Head hot tempered and annealed.

MATERIAŁ: HWS=CK, HSS=CH

MATERIAL: HWS=CK, HSS=CH

TWARDOŚĆ HWS: Trzpień: 62±2 HRc, łeb: 50±5 HRc

HARDNESS HWS: Shaft: 62±2 HRc, Head: 50±5 HRc

TWARDOŚĆ HSS: Trzpień: 64±2 HRc (HWS), łeb: 50±5 HRc

HARDNESS HSS: Shaft: 64±2 HRc (HWS), Head: 50±5 HRc

ODPORNOŚĆ TEMPERATUROWA: Stemple z HWS do 520°C

TEMPER RESISTANCE: Punches in HWS are heat resistant up to 520°C

d1 (m5)	d2 (+0-0,15)	T (+0,2 +0,1)	r (+0,1-0)	l1 (+0,5 +0,2)
3	5	3,0	0,3	63-71-80
4	6	3,0	0,3	63-71-80-90-100
5	8	5,0	0,3	63-71-80-90-100
6	9	5,0	0,3	63-71-80-90-100
8	11	5,0	0,3	63-71-80-90-100
10	13	5,0	0,3	63-71-80-90-100
13	16	5,0	0,4	63-71-80-90-100
16	19	5,0	0,4	63-71-80-90-100
20	24	5,0	0,4	63-71-80-90-100
25	29	5,0	0,4	63-71-80-90-100
32	36	5,0	0,4	80-90-100

PRZYKŁAD ZAMAWIANIA: Stempel CH: d1=5,0 mm L=90 mm

ORDER EXAMPLE: Punch CH: d1=5,0 mm

L=90 mm

Nr. katalogowy: CH-05-90

Order number: CH-05-90

Inne długości na zapytanie

Other lengths under request