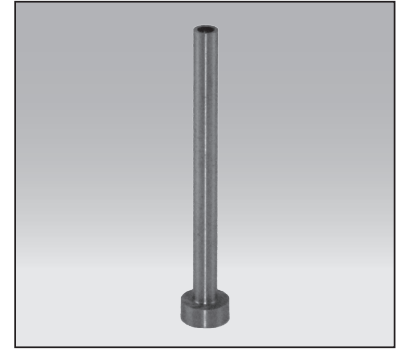
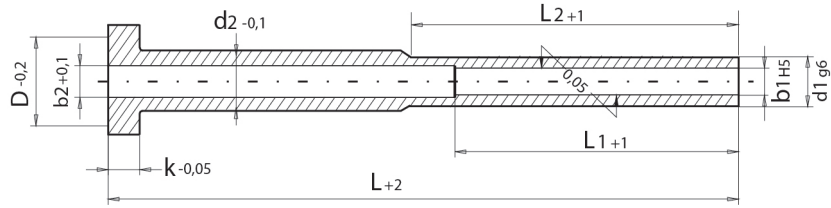


ETC

WYPYCHACZ TULEJOWY STOPNIOWANY TYP ETC  
 STEPPED EJECTOR SLEEVE TYPE ETC



WYKONANIE: Hartowane: Materiał № 1.2510 (F 522)

VERSION: Hardened: Material № 1.2510 (F 522)

TWARDOSĆ: Trzpień: (d1): 60±2 HRC  
 Łeb: 45±5 HRC

HARDNESS: Shaft: (d1): 60±2 HRC  
 Head: 45±5 HRC

ODPORNOŚĆ TEMPERATUROWA: MIN 220°C

TEMPER RESISTANCE: At least 220°C

d1 (g6)	d2 (-0,1)	b1 (H5)	b2 (+0,1)	D (-0,2)	K (-0,05)	l1 (+1)	l2 (+1)	L (+2)

WYKONANIE: Azotowane: Materiał № 1.2510  
 DIN X40CrMoV51

VERSION: Nitrided: Material № 1.2344  
 DIN X40CrMoV51

OBRÓBKA: Azotowany na czarno

TREATMENT: Black oxidized

TWARDOSĆ TRZPIENIA: Powierzchnia: 70 HRC  
 Rdzeń: 40-45 HRC

SHAFT HARDNESS: Surface: 70 HRC  
 Core: 40-45 HRC

TWARDOSĆ ŁBA: 50 HRC

HEAD HARDNESS: 50 HRC

SZTYWNOŚĆ RDZENIA: 150 Kp/mm2

CORE RIGIDITY: 150 Kp/mm2

ODPORNOŚĆ TEMPERATUROWA: MIN 650°C

TEMPER RESISTANCE: At least 650°C

WYMIARY WG ZAMÓWIENIA  
 SIZES ON CUSTOMER REQUEST