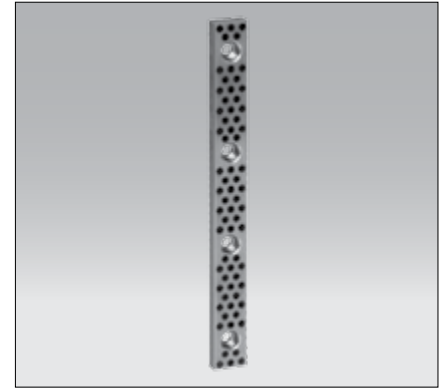
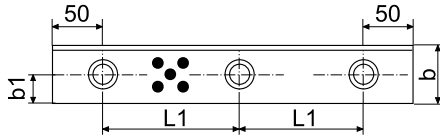


PBP
PAP

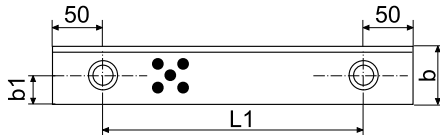
PŁYTKA ŚLIZGOWA, PARY A, B, C
COVER AND WEAR PLATE, PAIRING A, B, C

Kształt 4 z krawędzią prowadzącą 5×15° / **Kształt 4A** bez krawędzi prowadzącej
Form 4 with leading edge 5×15° / **Form 4A** without leading edge



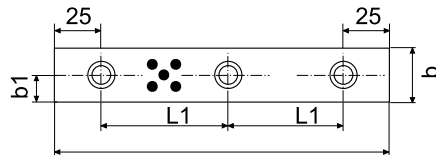
Mat.: PBP – Brąz aluminiowy + grafit,
PAP – Stal hartowana
Mat.: PBP – Aluminium bronze + graphite,
PAP – Steel hardened

Kształt 5 z krawędzią prowadzącą 5×15° / **Kształt 5A** bez krawędzi prowadzącej
Form 5 with leading edge 5×15° / **Form 5A** without leading edge

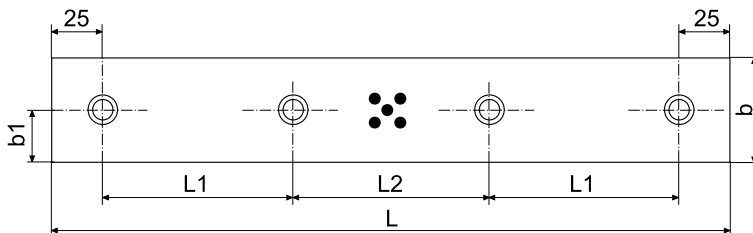


Tolerancja grubości / Thickness tolerance:
Płytkę ślizgową / Wear plate: ±0,025 mm
Nakładka / Cover plate: ±0,1 mm

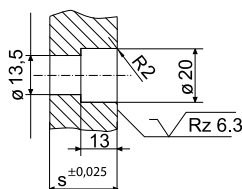
Kształt 9 / Form 9



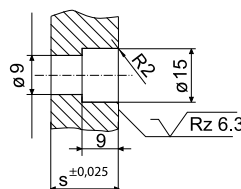
Kształt 10 / Form 10

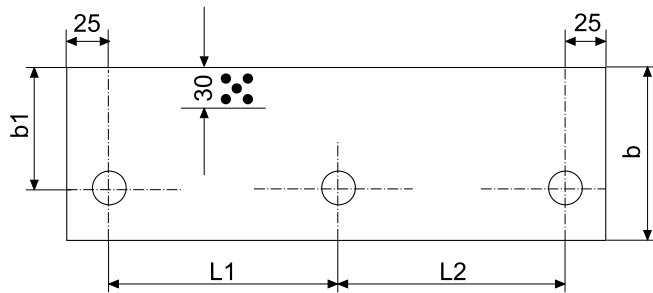
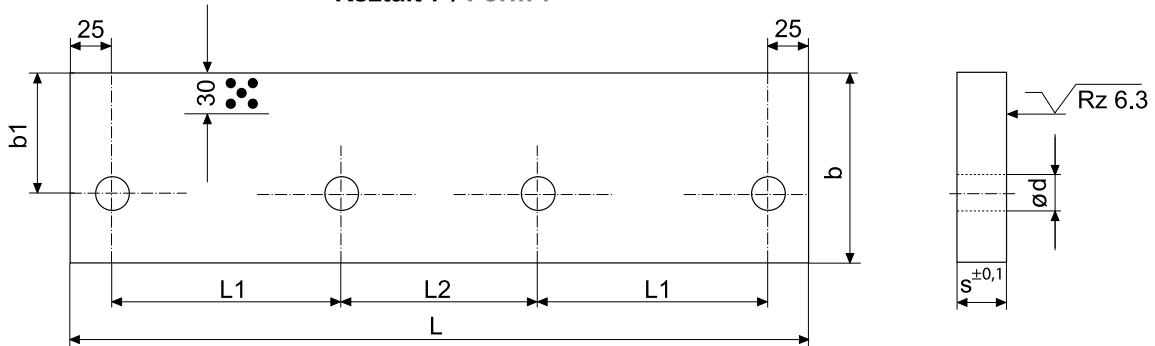


Otwór mocujący M8
Fixing hole for M8



Otwór mocujący M12
Fixing hole for M12



Kształt 6 / Form 6

Kształt 7 / Form 7


Para Pairing	b	L	s	L ₁	L ₂	b ₁	Kształt Form	Śruby / Screws		Nr kat. / Item no.			
								Ilość Quantity	ød	Nakładka Cover plates	Płytki ślizgowa Wear plates	Płytki ślizgowa Wear plates	
A	30	240	12	95	-	15	9/9A	3	M8	-	PBP-19739	PAP-19378	
	50		20	140		25	5	2	M12		PBP-19370	-	
	85		28	95		60	6	3	22		PBP-19360	-	-
	50		20	100		-	25	4	M12		-	PBP-19741	PAP-19740
B	30	300	12	85	80	15	10/10A	4	M8	-	PBP-19371	-	
	50		20	100	-	40	4	3	M12		PBP-19380	PAP-18911	
	80		20	100	-	40	4	3	M12		PBP-19396	-	
	85		28	85	80	60	7	4	22		PBP-19361	-	-
	125		25	85	80	80	7	4	26		PBP-19362	-	-
	30		12	100	100	15	10/10A	3	M12		-	PBP-19743	PAP-19742
C	50	350	20	125	-	25	4	3	M12	-	PBP-19372	-	
	80		20	125	-	40	4	3	M12	PBP-19382	PAP-18913		
	85		28	100	100	60	7	4	22	PBP-19397	-		
	125		25	100	100	80	7	4	26	PBP-19383	PAP-18914		
	30		12	100	100	15	10/10A	3	M12	-	PBP-19382	PAP-18913	
	50		20	125	-	25	4	3	M12	-	PBP-19397	-	