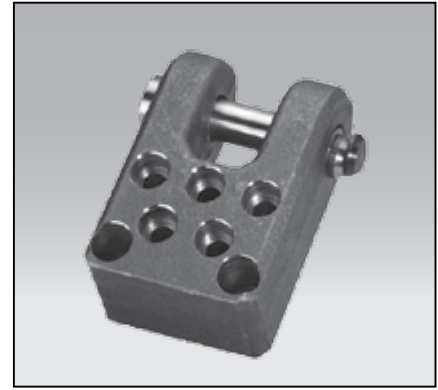
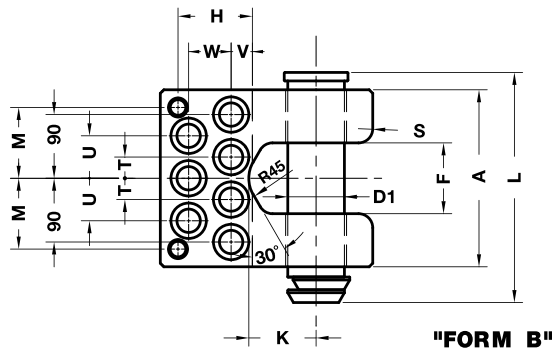
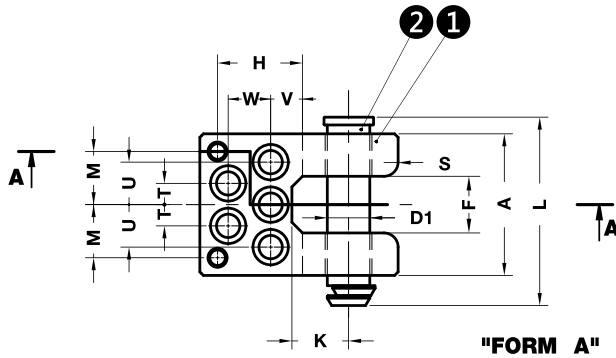
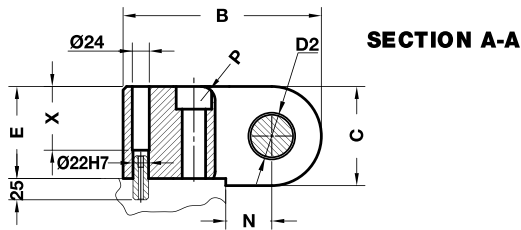


TRB

UCHWYT TRANSPORTOWY BMW BMW LIFTING BRACKET WITH PIN



1 Mat.: St52
2 STB

Przestrzegać maksymalnego obciążenia!
Respect the max load!

UWAGA / WARNING:

Ze względów bezpieczeństwa należy zawsze brać pod uwagę, że ciężar narzędzia musi być rozłożony na minimum 2 czopy transportowe.

For safety reason, please consider always that the weight of the die has to be supported by just 2 lifting brackets.

Śruby należy zamawiać oddzielnie.
Screws not included.

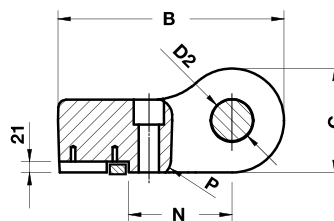
Maks. ciężar Max load [kg]	Maks. waga narzędzia Max die weight [kg]	D ₁	D ₂	A	B	C	E	F	H	K	L	M	N	P	S	T	U	V	W	X	Kształt Form	Śruba Screw DIN 912	Nr kat. Item no.
3200	6400	30	32	126	185	80	75	50	85	50	158	45	40	12	16	20	40	30	35	40	A	M16×80	TRB-30
5000	9000	40	42	150	210	100	95	60	87	55	187	52	50	12	20	22,5	45	25	40	60	A	M20×100	TRB-40
8000	16000	50	52	175	240	120	115	75	95	70	220	62,5	60	16	24	25	50	35	45	80	A	M24×120	TRB-50
12500	25000	60	62	200	280	140	130	80	120	80	246	75	65	20	30	30	60	45	60	95	A	M30×140	TRB-60
18000	36000	80	82	250	300	160	150	100	105	95	305	100	90	20	30	30	60	30	60	115	B	M30×160	TRB-80

UCHWYT TRANSPORTOWY BMW BMW LIFTING BRACKET WITH PIN

TRBA



SECTION A-A



- 1 Mat.: St52
- 2 STB

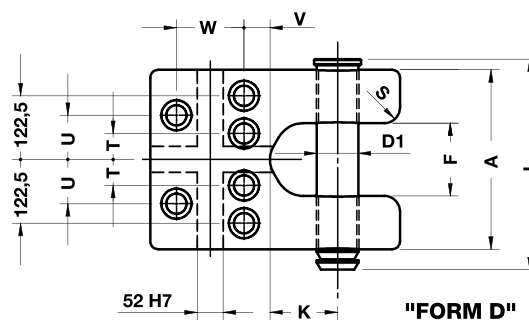
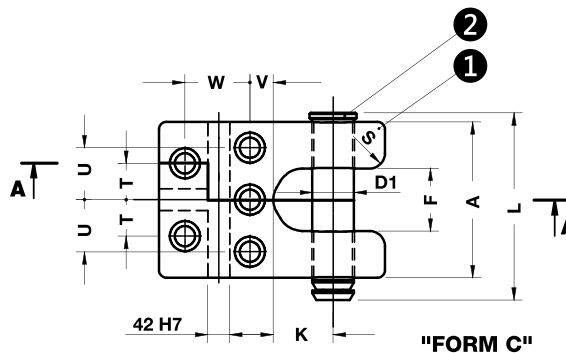
Przestrzegać maksymalnego obciążenia!
Respect the max load!

UWAGA / WARNING:

Ze względów bezpieczeństwa należy zawsze brać pod uwagę, że ciężar narzędzia musi być rozłożony na minimum 2 czopy transportowe.

For safety reason, please consider always that the weight of the die has to be supported by just 2 lifting brackets.

Śruby należy zamawiać oddzielnie.
Screws not included.



Maks. ciężar Max load [kg]	Maks. waga narzędzia Max die weight [kg]	D ₁	D ₂	A	B	C	E	F	H	K	L	M	N	P	S	T	U	V	W	X	Kształt Form	Śruba Screw DIN 912	Nr kat. Item no.
25000	50000	80	82	300	435	200	140	120	-	115	360	-	199	30	30	70	100	45	125	-	C	M36×160 (5×)	TRBA-1
31500	63000	80	82	345	480	240	170	135	-	130	405	-	220	30	30	50	85	50	130	-	D	M36×200 (6×)	TRBA-2