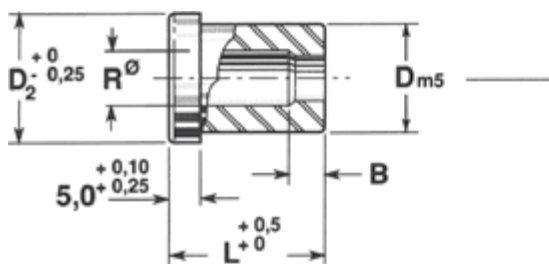


MH

MATRYCE Z KOŁNIERZEM DIES-HEADED, STEP RELIEF



Mat.: M2
A2
HRC: 60-62

D	D ₂	R, Max	B	L					
				16	20	25	30	32	35
5,0	8,0	2,8	2,0	x	x	x			
6,0	9,0	3,5	3,0	x	x	x			
8,0	11,0	4,0	4,0	x	x	x	x	x	
10,0	13,0	5,8	4,0	x	x	x	x	x	
13,0	16,0	8,0	5,0		x	x	x	x	
16,0	19,0	9,5	5,0		x	x	x	x	x
20,0	24,0*	12,0	8,0		x	x	x	x	x
25,0	29,0*	17,3	8,0		x	x	x	x	x
32,0	36,0*	20,7	8,0		x	x	x	x	x
40,0	44,0*	27,7	8,0		x	x	x	x	x
50,0	54,0*	37,0	8,0		x	x	x	x	x

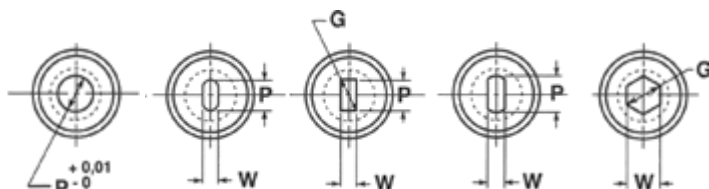
* D+3 dostępny również – proszę wyspecyfikować.

* D+3 also available – please specify.

Przykład zamawiania:

Order example:

Mat.:	Nr kat. / Item no.	D	L	W	P
A2	MHR	20	x 25	x 6,0	x 7,0 SF 135°*



MHC	MHO		MHR		MHF		MHH		D
	W & P= +/- 0,01								
P	Min W	Max P	Min P, W	Max G	Min W	Max P	Min W	Max G	
1,0-2,4									5,0
1,6-3,0									6,0
2,0-3,5									8,0
3,0-5,0	1,5	5,0	1,5	5,0	1,5	5,0	1,5	5,0	10,0
4,0-7,2	2,0	7,2	2,0	7,2	2,0	7,2	2,0	7,2	13,0
6,0-8,8	4,0	8,8	4,0	8,8	4,0	8,8	4,0	8,8	16,0
7,5-11,3	6,0	11,3	6,0	11,3	6,0	11,3	6,0	11,3	20,0
11,0-16,6	8,0	16,6	8,0	16,6	8,0	16,6	8,0	16,6	25,0
15,0-20,0	9,0	20,0	9,0	20,0	9,0	20,0	9,0	20,0	32,0
18,0-27,0	10,0	27,0	10,0	27,0	10,0	27,0	10,0	27,0	40,0
26,0-36,0									50,0

* Sposoby mocowania i lokalizacja na str. B/48.

* For key-flats and other locating methods, see page B/48.